

# 市民の土木賞 市民が選ぶ土木の技術部門

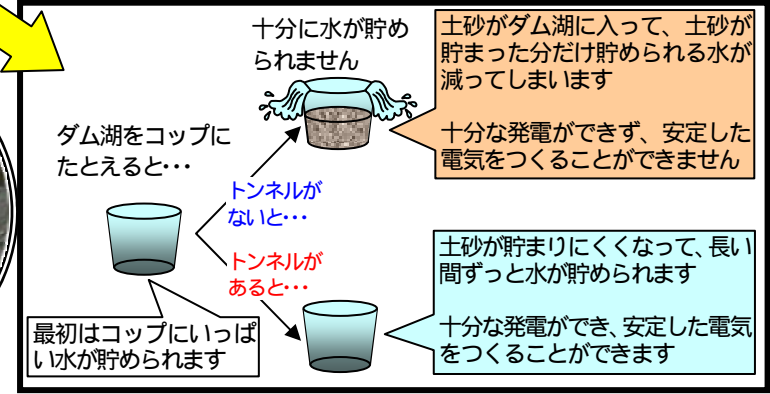
## 特別賞

### 水と土砂を流すトンネル

- 安定した電気と川の健康のために -

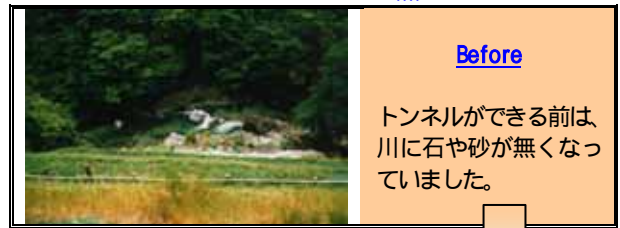


ダム湖には、水とともに土砂が運ばれてきます。これをそのままにしておくと、ダム湖に土砂が貯まり貯水容量が減って安定した電気が供給できなくなったり、ダム下流の水が長い期間濁ったり、ダム下流に土砂が行かなくなったりします。  
このトンネルは、土砂をダム湖に入れることなくダム下流に導き、ダム湖が土砂で埋まることを防いで発電を長い期間安定させ、河川の濁りの期間を減じ、石や砂を供給することで河川環境を健全にする技術です。



トンネルができる前

トンネルができる前



トンネルができた後

トンネルができた後



#### 【業績のポイント】

日本初の本格的な水と土砂を流すトンネルです。  
ダム機能を長期間維持することで、安定した電気を供給する技術です。  
河川の濁る期間を減じることができ、河川環境を健全にする技術です。  
ダムで止まっていた石や砂がダム下流に供給され、河川環境を健全にする技術です。  
洪水のときの水を使ってこれらを行うため、動力が必要ないので自然に優しい技術です。

#### 【特許等】

特許：第3347104号「貯水池の排砂方法と貯水池の排砂設備」  
NETIS登録：技術名称「バイパス排砂システム」(ダム貯水池の堆砂抑制・濁水長期化低減システム)



対象事業	事業名	旭ダムバイパス放流設備
	事業実施場所	奈良県吉野郡十津川村
	事業主体	関西電力株式会社
	工期	平成6年度～平成9年度