

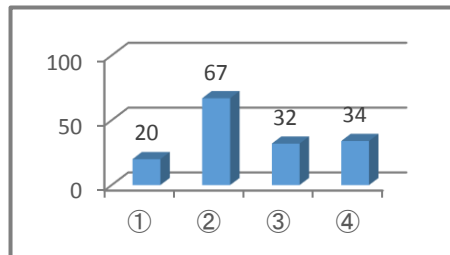
# 2015年 小中高生対象見学会「鉄道高架工事を見に行こう！」アンケート結果

開催日 : 2015年5月16日(土)  
 参加者数 : 84名  
 回答者数 : 79名  
 回答率 : 94%

## 1. 見学前に楽しみだったのは何ですか？（複数回答可）

① 工事概要の説明	20名	(25%)
② 高架上からの見学	67名	(85%)
③ 線路の近くでの見学	32名	(41%)
④ 大型機械の見学	34名	(43%)

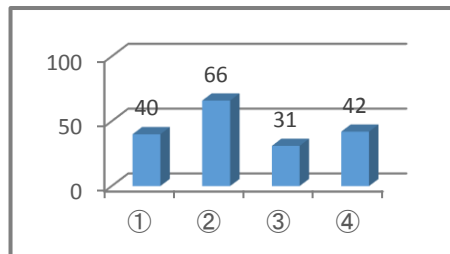
( )内は回答者数に対する割合



## 2. 今回の見学会でよかったものは何ですか？（複数回答可）

① 工事概要の説明	40名	(51%)
② 高架上からの見学	66名	(84%)
③ 線路の近くでの見学	31名	(39%)
④ 大型機械の見学	42名	(53%)

( )内は回答者数に対する割合



## ◆どんなところがよかったですか？また、心に一番残っているのは？

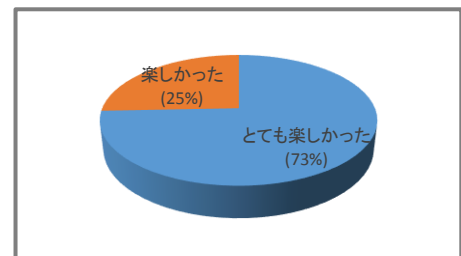
- ・ 高架からのながめ
- ・ 線路の上で景色はあまり見られなかったので心に残りました。
- ・ 青い重機にのぼれたこと
- ・ 高架上からのながめが良かった
- ・ 仮の線路の作り方
- ・ あわじ駅の高架上からの見学
- ・ 高架上からのながめ
- ・ 見晴らしがよかった
- ・ 普段行けないところに行けたこと
- ・ 高架上からの見学で高かったです。
- ・ 機械の見学が面白かったです
- ・ 工事概要の説明の仕方がうまく良かった。心に一番残っているのは高架上からの見学
- ・ 大きなきかいでもつを動かしたこと
- ・ 大きなクレーンを動かしたところ
- ・ 子供にはブラールでの説明がわかりやすかったと思います。
- ・ ブラールでの説明は非常に分かりやすくておもしろかった。
- ・ くいのがくずれているのがおもしろかった。
- ・ 工事現場から見るの
- ・ 工事機械からの眺めが良かったです。立ち入ることが難しい現場も見学できて満足です。
- ・ 工事が始まって高架ができた時にずいぶん高い位置を通るなあと不思議でしたが、今日理由がわかってよかったです。
- ・ 間近で高架を見ることができたこと。
- ・ 高架上から途中の段階が見れたところ。
- ・ のぼったあとのまるばつクイズ
- ・ 大型きかいのうごきが心にいちばんのこっている。
- ・ ○×クイズ
- ・ 高いところへのぼったこと。
- ・ あわじ駅近くの高架上に上ったこと。
- ・ 何よりも子供が興味を持ち積極的に質問していたので親としてうれしいです。又わたいもない質問に対してやさしく丁寧に教えて頂いていて有難かったです。
- ・ 直上工法の機械
- ・ クレーンがもちあがっているところ。
- ・ 大型きかいの見学が一番こころにのこりました。
- ・ のぼったのにぐるぐるたのしかった。
- ・ 高いところへのぼれた。
- ・ 高いところがよかった。
- ・ 直上工事現場

- ・モノレール
- ・いかに鉄道の邪魔にならないように工事しているかをわかりやすく説明して頂いたのがよかった。
- ・上るのはつかれたけど、けしきがよかった。
- ・施工にはすごく時間とコストがかかること、そして、この事業が関西では(日本でも)かなり大規模であることに関心を持ちました。
- ・大変わかりやすく説明していただきました。ありがとうございます。
- ・別線施工などの鉄道高架化の工法にさまざまな意味や種類があったこと。
- ・クレーンのじつえん
- ・実際にやってくれる所が良かった。
- ・何の為の工事が、又、工法の違いがわかって良かった。
- ・高架上から生まれ育った街が見れたところ。
- ・心に一番のこったことはこうかへのぼったことです。
- ・高い所にのぼったこと。
- ・高架上から見た千里線
- ・高い所にのぼったこと。
- ・21mの一番上からのながめは最高でした。日常見れない風景が見れて貴重な体験ができました。
- ・高架上からの見学がよかった。高さが高いという特徴がよく分かった。
- ・直上工法の機械の上に登れたことが良かった。
- ・高架上からの見学がよかって心に一番残っています。
- ・本体工事に入る前の仮設工事(仮線、高架台等)に手間が膨大にかかっていることがわかりました。
- ・高架上からの見学
- ・大がたのきかいがすごく大きかったです。
- ・高架上の上へのぼってクレーンのやつがおもしろかったです。
- ・行けない所に行ったこと。
- ・おおきなきかいのけんがく
- ・スタッフのせつめいがとてもわかりやすくてじぶんはまだ小学生ですがりかいてきてよかったとおもいます。
- ・ブラレールでの説明は分かりやすかったです。3つの工法があるんだとよく分かりました。
- ・ブレレールを使った説明が楽しくて分かりやすかったです。
- ・日頃電車内から見ていたコンクリートの2階建て高架を間近で見られて美しく感動した。又日頃工事にかかわっておられる様々な会社の皆様がボランティアとして説明、同行いただいた事が子供にとって良い刺激になったと思います。
- ・1つのグループにたくさんのスタッフの方がついてくださっていたので聞きやすかったです。
- ・直上せこうきとかの上に乗れたことです。
- ・1ばんたかいところがよかったです。
- ・やってくれたことがよかった。
- ・子供と一緒に工事を見れた事。
- ・たかいところへのぼれた。
- ・出来上がるまえの現場が見れたこと。

### 3. 今日の見学会は楽しかったですか？(期待どおりでしたか？)

① とても楽しかった	58名	(73%)
② 楽しかった	20名	(25%)
③ どちらでもない	0名	(0%)
④ 楽しくなかった	0名	(0%)

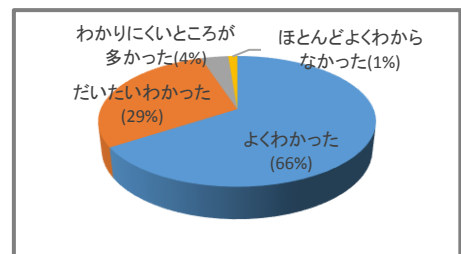
( )内は回答者数に対する割合



### 4. 今日の見学会の内容や説明はよくわかりましたか？

① よくわかった	52名	(66%)
② だいたいわかった	23名	(29%)
③ わかりにくいところが多かった	3名	(4%)
④ ほとんどよくわからなかった	1名	(1%)

( )内は回答者数に対する割合



#### ◆よくわかったのはどんなところですか？

- ・高架工法の種類
- ・とくに線路
- ・大きさがよくわかった
- ・工事をしてどうなるか
- ・工事の方法
- ・ブラレールを使って説明していた所
- ・どんなふうにも高架をするのか

- ・ 工法
- ・ 工法について
- ・ 高架の工事内容
- ・ すべて
- ・ 実際に高架にのぼれて具体的に説明して頂いてよかったです。
- ・ しくみについて
- ・ クルクル回てんするやつが電車がきたときにまわること
- ・ 高架をつくるようす
- ・ 現場の方が色々教えてくださったこと。
- ・ けんぞう物は一ヶ月以上の時間をかけている
- ・ てっきんのおもさ
- ・ 工事概要、現場での説明
- ・ 施工方法をプラレールを使って説明してくださったところ
- ・ 高架の工法が3つあるところ
- ・ うえにのぼったのがたのしかった
- ・ 工法について
- ・ ぜんぶ
- ・ 高か橋の作りかた
- ・ 一つのものにたくさん工法が使われている点
- ・ 直上工法とその施工機械について
- ・ クレーンのところのはなし
- ・ ほとんどよく分かりました。
- ・ でん車のこと
- ・ ？
- ・ 3工法の特徴
- ・ 電車のレールの入れかえ
- ・ 踏切をなくす理由
- ・ 工事の施工理由
- ・ 工法
- ・ 鉄道を高架化することによりえられるメリット
- ・ かんせいした時のようす
- ・ どんな計画か・いつごろ終わるかなど
- ・ 工法の違い
- ・ プラレールを使って子供にも分かりやすくしていたところ
- ・ プラレールのせつめいです
- ・ 高架上のこと
- ・ 完成するまで時間がかかること
- ・ 地下への深さ
- ・ スライドを見ながらの説明、道路を作る大切さ重要さ
- ・ 工事の概要
- ・ 工事のやり方
- ・ 仮線のところ
- ・ 工事の方法や選択について
- ・ 重さなど子供達にも分かりやすいようにぞうに例えて下さったりプラレールで説明して下さったこと
- ・ 高架上からの見学
- ・ こうか上のせつ明
- ・ さい後の○×クイズ
- ・ おおきなきかい
- ・ 高架上からのせつめい
- ・ 高架工事には線路施行の場所により工法が考えられておりその各々の方法・しくみ
- ・ 工事概要の説明
- ・ 工事概要の説明
- ・ しつもんしてじぶんの分からなかったことがわかった
- ・ プラレールの説明
- ・ 様々な工法があること

#### ◆難しかったのはどんなところですか？

- ・ とくにクレーン
- ・ 特にありません
- ・ なし
- ・ ない
- ・ とくにありません
- ・ ない
- ・ とくになし
- ・ とてもよくわかったので、ありません。
- ・ 言葉が難しかった
- ・ 最初のスクリーンの説明は難しかったです。
- ・ なかったよ
- ・ 特になし
- ・ いみがむつかしかった

- ・ ない
- ・ ないです。
- ・ 施工の難易度について説明があれば良いと思いました。
- ・ 工法の違い
- ・ あまりなかったです
- ・ ?
- ・ 施工の時間がかかること
- ・ こうぞうの名前
- ・ とくになし
- ・ 特になし
- ・ 特になし
- ・ とくになし
- ・ なし
- ・ 特になし
- ・ クレーンなどの大型機械のところ
- ・ 大型機械の見学
- ・ こうじがいようのせつ明
- ・ 難しい言葉

## 5. あなたは「土木」についてどう思っていましたか？また、本日の見学会で変わりましたか？

- ・ 人類の叡智
- ・ 町を築てんさせる技術(職業?)
- ・ インフラ整備に不可欠
- ・ 土木は道路だけだと思っていた。
- ・ 人間の生活の基本
- ・ 人の生活の一番なもの
- ・ 建物を作ること
- ・ 思った以上に多くの企業がひとつのプロジェクトに関わっているのだなあ実感しました。
- ・ 重要な役割をになっている
- ・ 安全に行われていることがわかりました。
- ・ 見学会ですごいと思う。
- ・ 身近に感じるようになりました。
- ・ 作るのにとても時間がかかるんだと思いました。
- ・ 変わった。とても大切なんだと思った。
- ・ 高い所でせんろなどをつくるところがすごいと思った。
- ・ しらなかつた
- ・ 電車にきょうみをもちました。
- ・ 私たちの生活を支える大切なものと思っています。
- ・ もっともっと土木について皆さんに知ってほしいです。ほこりに思える仕事だと思っています。
- ・ 大きな建造物を造る土木はすばらしいと思います。
- ・ とてもよい仕事だなあーと思いました。
- ・ 土木はほんとうにこうじをすとおもっていた。
- ・ たのしかったです
- ・ さまざまなアイデアが詰めこまれていてインテリジェンスな感じ
- ・ 小中学生向けのイベントをもっと実施して
- ・ 世間の役に立つ事と感じました。
- ・ よくわからない
- ・ 少しでも土木を知れる機会がよかった。
- ・ 工事は大変なことがわかって
- ・ 基礎基盤だと思えます。
- ・ 電車にのった時、工事のようすなど見るようになると思う。
- ・ 興味がより深まった。
- ・ 日本の技術はすごいですね
- ・ 土砂関係かと思っていましたが道建物なども含まれるのですね。街づくりですね。
- ・ 土木についてただ作っているだけだと思っていたが、その作り方一つ一つがとてもいいにそして長期間をかけて作っていたことがすごいと思った。
- ・ しみんのことを思っているんだなあと思いました。
- ・ 「すごい」という意識が高まった。
- ・ 余り関係のない事と思っていたが、とても生活に近いものだと思い直した
- ・ 大変な作業だということがより一層理解できました。
- ・ むずかしかったです。
- ・ わからなかつた
- ・ よくわからない
- ・ 土木はあまりよくわからない
- ・ あまり自分には関係がないものかと思っていました。今日の見学会であたりまえに使用していた道路やふみきり交通整備の大切さがわかりました。
- ・ でき上がりが美しいものだと分かった。
- ・ 生活向上に役立つもの
- ・ ばくは土木はなにかものをたてるだけだと思っていた。
- ・ 見えないところ(完成後撤去されるものや土中に入るもの)が大変で大事だとわかりました。
- ・ 道はすごいなとおもいました。
- ・ とてもたいへんそうだった

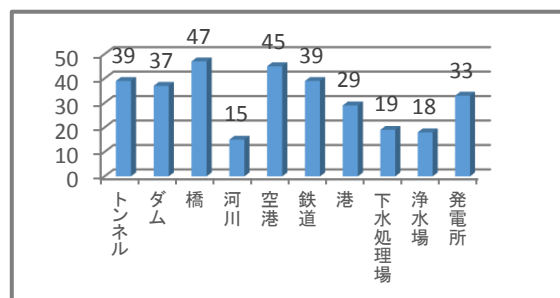
- ・ すごかった
- ・ すごいと思う
- ・ おもしろい
- ・ 一つ一つは地道な作業だが完成した時の感動は大きい
- ・ 大変な仕事。土木といってもたくさんのお仕事があるのだとわかった。
- ・ わかりません
- ・ よくわからなかった
- ・ 今まで土木工事についてあまり気を留めることがなかったがこれからは関心を持ってそう

## 6. その他に、今日の見学会の感想や質問など、聞きたいことがあれば書いてください。

- ・ 親切にしてください気持ちよく見学できました。
- ・ とてもたのしかった。
- ・ 高架上からのながめがすごかった
- ・ 説明がわかりやすかった。
- ・ はじめてこんな工事をしている事を知り面白かったです。
- ・ 子供が楽しめたようなのでよかったです。
- ・ とくになし
- ・ 楽しかったのでまたしてほしい。
- ・ 子供のために色々工夫して下さっていたので良かったと思います。
- ・ 現場での説明や質問に対して分かりやすく話して下さいありがとうございます。
- ・ すごく楽しかったよ
- ・ 特にありません。
- ・ 特になし
- ・ またきたい。
- ・ ありがとうございます。また参加したいです。
- ・ 杭の施行が見学できればなお良かった。
- ・ 大きな機会が見れた。
- ・ 楽しかった。
- ・ 少し子供達には時間が長くつかれたかもですね。移動とか休憩と分かりやすく指示しただけならよいかもです。
- ・ ひとつの事業に大変長い時間と知恵と人とだずさわる人の意識の集合、すごいなあと思いました。
- ・ クレーンは何kgするのですか  
【答え】直上施工機(青い大型機械)の重さは全部で245トンもあります。  
また、クレーンは10トンまでの荷物を持ち上げることができます。
- ・ とくになし
- ・ 特になし
- ・ 普段入れないところに行けて貴重な体験が出来ました。
- ・ ないです。
- ・ 楽しかったです。
- ・ わかりやすく説明していただきありがとうございます。
- ・ 普段見られない所に行けて良かったです。
- ・ プラレールの模型が実際と同じで良かった。
- ・ 今日の見学会は楽しかったのでまたきたいと思った。
- ・ 親切に教えていただきありがとうございます。
- ・ 子供達にも分かりやすいように説明して下さいありがとうございます。
- ・ 一本のせんろになんkmぐらいあるんですか  
【答え】レール1本の長さは25mです。  
実際の線路では、そのレールを溶接(ようせつ)でつないで、何kmにもして使っています。
- ・ スタッフの皆様、大変おつかれさまでした。
- ・ 楽しかった
- ・ 初めて参加しましたが、分かりやすく説明して下さりありがとうございます。
- ・ 子供や家族に「土木」を感じてもらえる機会が持ててよかったです。
- ・ とても楽しく参加できました。ありがとうございます。
- ・ 子供にも分かりやすく良かった。
- ・ たのしかった

## 7. 見てみたい工事現場・施設はありますか？それはどこですか？（複数回答可）

・ トンネル	39 名	(49%)
・ ダム	37 名	(47%)
・ 橋	47 名	(59%)
・ 河川	15 名	(19%)
・ 空港	45 名	(57%)
・ 鉄道	39 名	(49%)
・ 港	29 名	(37%)
・ 下水処理場	19 名	(24%)
・ 浄水場	18 名	(23%)
・ 発電所	33 名	(42%)



( )内は回答者数に対する割合

◆具体的な工事現場・施設があれば書いてください。

- ・ おおさか車線  
新名神道路  
関西空港
- ・ 正（しょう）じゃく工場（阪急）  
高速道路、競技場(万博)  
安威川ダム、新名神の橋梁
- ・ 新名神高速の工事現場を見てみたいです。
- ・ 新大阪駅の新線の工事を見てみたいです。
- ・ 油田、鉱山など
- ・ 水車
- ・ 大滝ダム
- ・ 第2名神の現場
- ・ かんさいこくさい空港
- ・ 基礎技術の開発現場の見学会
- ・ ビルタワー
- ・ 桂川の工事がされていました。（嵐山の付近）どういう仕組みにしようとして工事されていたのか知りたかったです。
- ・ 水力発電所、火力発電所、風力発電所
- ・ 御堂筋線延長工事
- ・ 京阪中之島線の木津川宇治川橋梁。阪神淀川橋梁、阪急淀川橋梁
- ・ 北陸新幹線、関空
- ・ 港湾工事の現場、北陸新幹線  
サッカースタジアム 公園

※アンケートに書いていただいたコメントをそのまま記載しております。

アンケートにご協力いただき、  
誠にありがとうございました。  
今後の見学会の参考にさせて  
いただきます。